

ドラレコは、事故記録から『事故予防』へ進化。

# YAZAC-eye3

運送事業者様向けドライブレコーダー





# 車両・乗務員・荷物の『安全』『安心』を全力でサポートします。

トリガー記録&常時記録の  
W記録で安心・安全を追求。



トリガー記録  
事故記録・ヒヤリハット解析

常時記録  
長時間記録

矢崎は『安全』のパイオニアです。ドライブレコーダーも単なる常時記録装置ではなく、交通事故を未然に防ぐための機能を搭載。しかも欲しいデータは簡単操作で素早く検索、データ活用の幅が広がります。

## 自動保存でらくらく手間なし



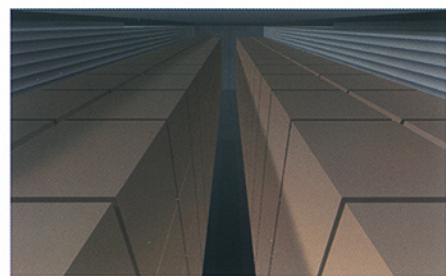
プレビュー画面

検索画面

Gセンサーが感知した衝撃・急発進・急減速などトリガー記録した画像は、事務所リーダー/ライタにSDカードを挿入するだけで解析ソフトが自動保存します。これにより、画像を保存する手間が大幅に削減できます。矢崎オリジナルのノイズフィルタを搭載したことで余分なデータを大幅に削減しました。

※トリガー記録は、Gセンサーが衝撃を感知したり、急発進・急減速・ドア開などイベントが発生した場合に前後最大60秒を記録する機能です。

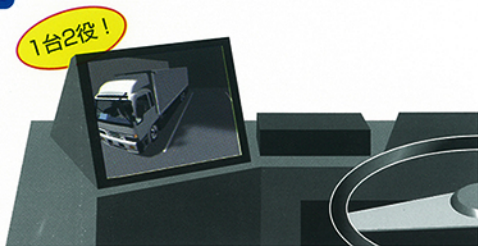
## 輸送中の荷物の状態が見える。



輸送中の荷物の状態を赤外線カメラで記録できます。運行時は常時記録していますのでモニター出力と組み合わせることで輸送中にリアルタイムで乗務員が荷物の安全をモニタで確認することができます。輸送品質の証明としても活用できます。

※オプションの外部モニタは矢崎の推奨品をご使用願います。  
※冷凍車の場合は取付できません。  
※LEDなどの光源を併用するとさらに綺麗に記録できます。

## 後方の障害物が見える。

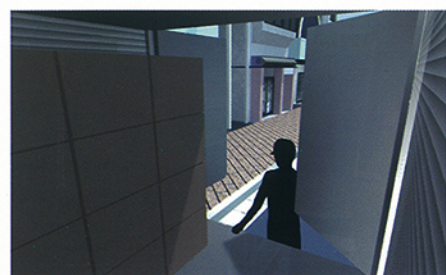


1台2役!

オプションの外部モニタにリアルタイムで画像を表示できます。例えば、バックギア信号をつなぐことにより乗務員の死角となる後方の障害物もモニタで安全確認しながら運転操作ができる為、バック時の事故を削減することが可能です。

※オプションの外部モニタは矢崎の推奨品をご使用願います。

## エンジンOFFでも記録します。



荷卸時にアイドリングストップをしても記録できます。納品中・休憩中など乗務員が車両から離れている間も設定時間は記録している為、万が一、荷物の紛失などのトラブルが起きても後でトラブルの状況を確認することができます。また、エンジンOFF中に本体内蔵のGセンサーが衝撃を感知したときだけ記録する事もできます。

※設定時間は、最大で60分です。

## 危険な場所が地図上で分かる。

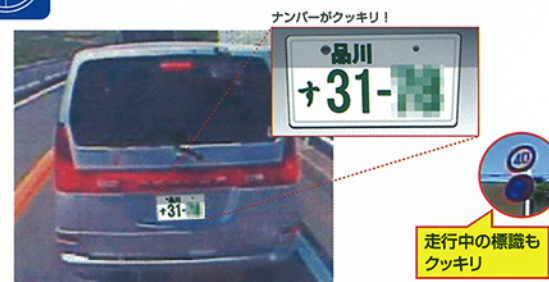


ハザードMAP画面

矢崎の解析ソフトは、SDカードを挿入するだけでGセンサーが感知した衝撃・急加速・急減速などの位置と回数を分析して、御社専用のハザードMAPを自動作成します。これにより運行実態に基づいた危険箇所の把握が可能となり予防安全に活用できます。

※ハザードMAPとは地図上に危険地帯を表現したものです。また、ハザードMAP機能には地図アプリが必要です。

## 鮮明画像でハッキリ見える。



ナンバーがクッキリ!

品川  
+31-  
+31-

走行中の標識もクッキリ

矢崎独自の画像処理技術で、鮮明画像を実現しました。信号はもちろん、今まで見えなかった、前方車輛の「ナンバープレート」※、道路標識も鮮明に見えます。現場の状況をより正確によりリアルに再現・解析ができます。

※ナンバープレート認識は対象車両の位置・道路環境・天候等により見えない場合があります。

## 危険な場所が音声で分かる。(将来対応機能)



減速してください  
交通量が多い  
危険な場所です

ハザードMAPで登録された地点または、危険が発生しやすい時間などに運行管理者に代わり乗務員に音声で注意を促します。特に注意が必要な横断歩道をハザードMAPに加えることで予防安全に絶大な効果を発揮します。

※ハザードMAPとは地図上に危険地帯を表現したものです。また、ハザードMAP機能には地図アプリが必要です。

## 安全運転日報で一目瞭然。



SDカードを挿入するだけで安全運転日報が出力できます。矢崎の安全運転日報ならGセンサーが感知した衝撃・急発進・急減速などの回数が一目でわかります。エンジン回転データを取得する事で省燃費運転指導にも活用できます。

※車両によりエンジン回転を取得する場合、別途部品が必要になります。



# 「予防安全」を実現するYAZAKIの充実オプション機器

システム構成例



機器仕様

## YAZAC-eye3本体

外形寸法: W140mm×H29mm×D154mm (突起物を除く)  
重量: 本体: 約400g (カメラ、ブラケット、カード、ハーネス、GPSアンテナ除く)  
動作電源: DC9VからDC32V (12/24V兼用)  
●消費電力: 約7W (オプション未接続時) ●動作温度: -20℃～+70℃ (但し、結露無き事)  
●カメラ数: 最大5台 (本体分離型)

## YAZAC-eye3専用SDカードリーダ/ライタ

外形寸法: W95mm×H35mm×D75mm (突起物を除く)  
重量: 約85g  
対応OS: Windows XP, Windows Vista, Windows 7  
●インターフェイス: USB2.0/1.1 ●動作温度: 0℃～+40℃ ●カードスロット数: 2口  
●USBケーブル長: 1.5m

## 【解析ソフトの動作環境】

PC本体: インテルCore2DuoRプロセッサ2GHz以上のCPUもしくは互換CPUを持つAT互換機  
OS: Microsoft WindowsXP SP3 (Professional 32Bit版)  
Microsoft WindowsVista SP2 (Business 32Bit版)  
Microsoft Windows7 (Professional 32Bit版)  
※Microsoft Internet Explorer6以降が導入されている事  
メモリ: 2GByte以上 (3GByte以上推奨)  
HDD容量: 最低2GB ※保存データ量によりHDD容量の増設が必要になります。

※機器の破損や取扱い不備により、記録は正常に収集できない場合があります。 ※衝撃G値が設定G値よりも低い場合はトリガ記録収集できません。

## YAZAC-eye3カメラ

■メインカメラ  
外形寸法: W23.4mm×H23.4mm×D37.9mm  
(ハーネス部及び突起部及びブラケット部を含まず)  
重量: 約60g  
総画素数: 約30万画素  
画角: 水平120°垂直84°  
動作温度: -20℃～+70℃ (但し、結露無き事)

■オプションカメラ  
外形寸法: W23.4mm×H23.4mm×D37.7mm  
(ハーネス部及び突起部及びブラケット部を含まず)  
重量: 約60g  
総画素数: 約30万画素  
画角: 水平135°垂直100°  
動作温度: -20℃～+70℃ (但し、結露無き事)

■赤外線カメラ  
外形寸法: W55.5mm×H34.0mm×D24.0mm  
(ハーネス部及び突起部及びブラケット部を含まず)  
重量: 約65g  
総画素数: 約30万画素  
画角: 水平100°垂直72°  
動作温度: -20℃～+70℃ (但し、結露無き事)

**YAZAKIの安心サポート** | ドライブレコーダー本体はもちろん、SDカードのリーダ/ライタもYAZAKI製で安心サポートを実現しています。

●記載されている製品名・社名は、各社の商標・登録商標です。 ※機能・仕様等は、予告なく変更する場合がありますのでご了承ください。

**YAZAKI**  
矢崎エナジーシステム株式会社

取扱店

本社: 〒108-8333 東京都港区三田1-4-28 三田国際ビル17F  
計装事業部: 〒427-8555 静岡県島田市横井1-7-1 0547(37)2601  
URL: <http://www.yazaki-group.com> E-mail: [keiso@sys.yz.co.jp](mailto:keiso@sys.yz.co.jp)  
南関東計装営業部(東京支店) TEL 03(3298)3130 中国計装営業部(広島支店) TEL 082(588)7803  
北関東計装営業部(埼玉支店) TEL 048(654)2188 九州計装営業部(福岡支店) TEL 092(111)4833  
東北計装営業部(仙台支店) TEL 022(284)9113 矢崎総業北海道販売部 TEL 011(852)2913  
中部計装営業部(名古屋支店) TEL 052(833)8413 矢崎総業四国販売部 TEL 087(333)3337  
関西計装営業部(大阪支店) TEL 06(6458)8091

※電話はすべてダイヤルインです。